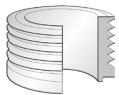


Polyvalent, le DV700 est équipé de circuits de réfrigérants True Dual pour les chillers flexibles et les pompes à chaleur. Notre technologie brevetée AsyMatrix garantit une performance maximale quel que soit le niveau de charge, avec de faibles pertes de charges. Le système de distribution du DV700 est conçu pour tous un grand nombre de réfrigérants. Avec le DP700, il offre une gamme de capacités complète pour ces applications.

Connexions*



Extérieur fileté

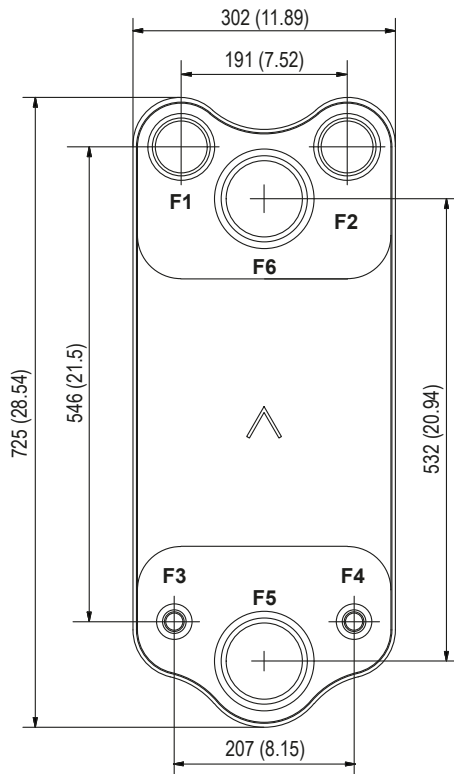
*Pour obtenir d'autres informations, incluant les dimensions spécifiques et les différents types de raccords, veuillez contacter votre représentant SWEP.

Catégories de pression

M Moyenne, selon la norme EN 13345.

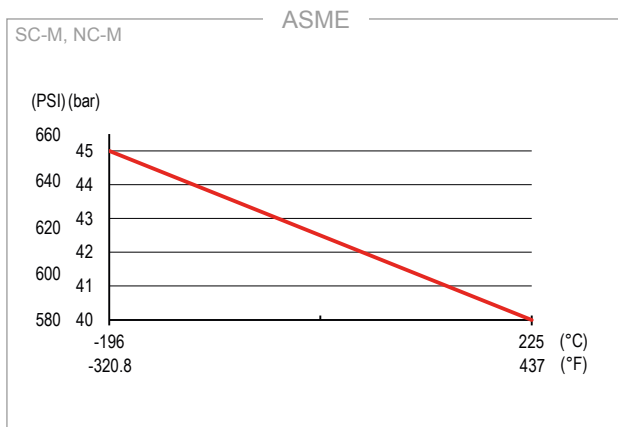
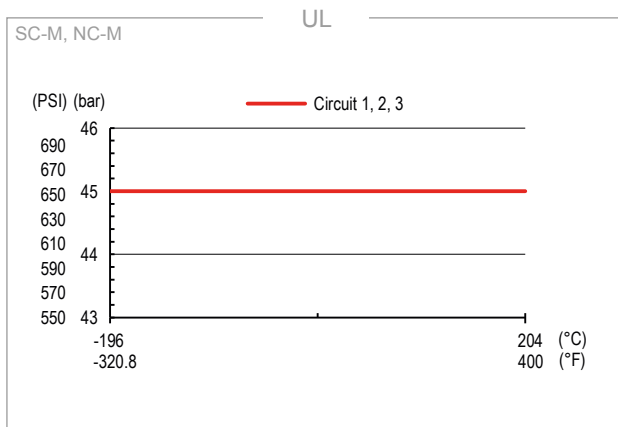
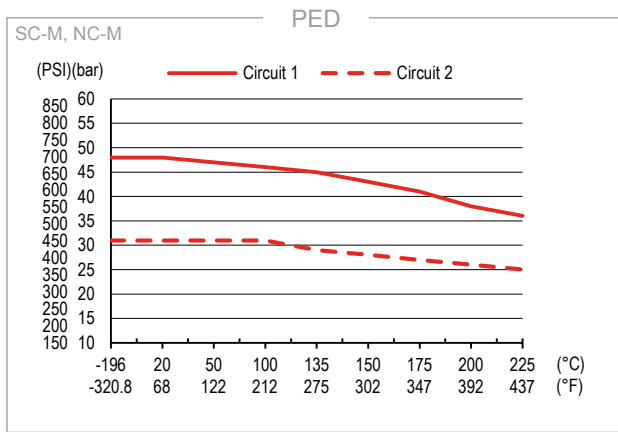


Nombre de plaques max. (NoP)	362
Taille de port F1/P1	62 mm (2.441 in)
Taille de port F2/P2	62 mm (2.441 in)
Taille de port F3/P3	28 mm (1.102 in)
Taille de port F4/P4	28 mm (1.102 in)
Taille de port F5/P5	90 mm (3.543 in)
Taille de port F6/P6	90 mm (3.543 in)
Débit volumétrique max.	126 m ³ /h (554.4 gpm)
Volume du canal (SI)	0,27 / 0,39 dm ³
Volume du canal (US)	0.00953 / 0.01377 ft ³



Matières	Plaque de circulation	Brasage
SC	Acier inoxydable	Cuivre
NC	Acier inoxydable	Cuivre

Taille	Hauteur de l'ensemble de plaques	Poids total
SC M	14+(2,38×NoP) mm	11,7+(0,609×NoP) kg
NC M	0.551+(0.094×NoP) in	25.9+(1.343×NoP) lb



Homologations par un tiers

Les BPHE de SWEP sont généralement homologués par les organismes d'homologation ci-dessous :

Europe, Directive équipements sous pression (DESP)

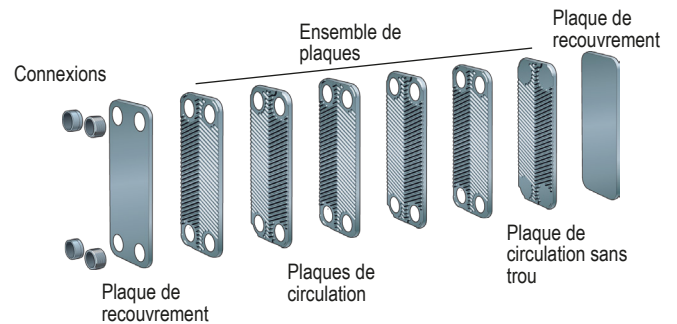
Amérique, Underwriters Laboratories Inc (UL)

Japon, Kouatsu-Gas Hoan Kyoukai (KHK)

SWEP détient également l'homologation d'un grand nombre d'autres organismes d'homologation. Pour les informations relatives à l'homologation d'un produit en particulier, veuillez contacter votre représentant local SWEP. SWEP se réserve le droit d'apporter des modifications sans préavis.

Le concept d'un BPHE

L'échangeur thermique à plaques brasées (BPHE) est un ensemble de plaques de circulation ondulées avec un matériau de remplissage entre chaque plaque. Pendant le brasage sous vide, le matériau de remplissage forme un joint de brasage à chaque point de contact entre les plaques, créant ainsi une circulation complexe. Le BPHE permet de rapprocher des fluides de températures différentes, séparés par des plaques de circulation permettant de transférer la chaleur d'un milieu à un autre de manière très efficace. Le concept est semblable à d'autres technologies de plaques et calandre, mais sans les joints et les pièces de calandre.



Logiciel de calcul SSP

Grâce au logiciel SSP (SWEP Software Package) de SWEP, vous pouvez réaliser vos calculs d'échange thermique avancés et choisir la solution de produit la mieux adaptée à votre application. Il est également facile de choisir les connexions et de générer les plans du produit complet. Si vous avez besoin de conseil, ou si vous souhaitez discuter des différentes solutions de produit, SWEP est à votre disposition pour vous offrir tout le service et le soutien dont vous avez besoin.

Limitation de responsabilité par rapport au matériel

Les informations et recommandations relatives aux produits sont fournies de bonne foi, néanmoins, SWEP n'émet aucune déclaration ni garantie en ce qui concerne le caractère exhaustif et l'exactitude de ces informations. Les informations sont fournies sous la condition que les acheteurs déterminent par eux-mêmes et avant l'achat le caractère approprié des produits pour leurs applications. Les acheteurs doivent prendre en considération que les propriétés des produits dépendent de l'application et des matériaux sélectionnés et que les produits contenant de l'acier inoxydable s'exposent à la corrosion s'ils sont utilisés dans des environnements inappropriés.